

VdS • Alarm Management
System VdS 3534

pSM Intelligent beveiligingsbeheer

Overzicht · Controle · Beveiliging

Overzicht

“Bescherming rond de klok – bestaat het vangnet voor ons bedrijf?”

Als er gevaar dreigt, telt elke seconde: Sensoren reageren, branddeuren sluiten, vluchtwegen gaan open, hulpdiensten worden gealarmeerd. Dit alles wordt automatisch geregeld door het prime SecurityManagement “pSM” controlecentrumsysteem. Het hele spectrum van beveiligingstoepassingen, zoals toegangscontrole, gebouw- en brandbeveiligingstechniek of videobewaking, kan in een beveiligingsnetwerk worden gecombineerd en centraal met pSM worden bediend.

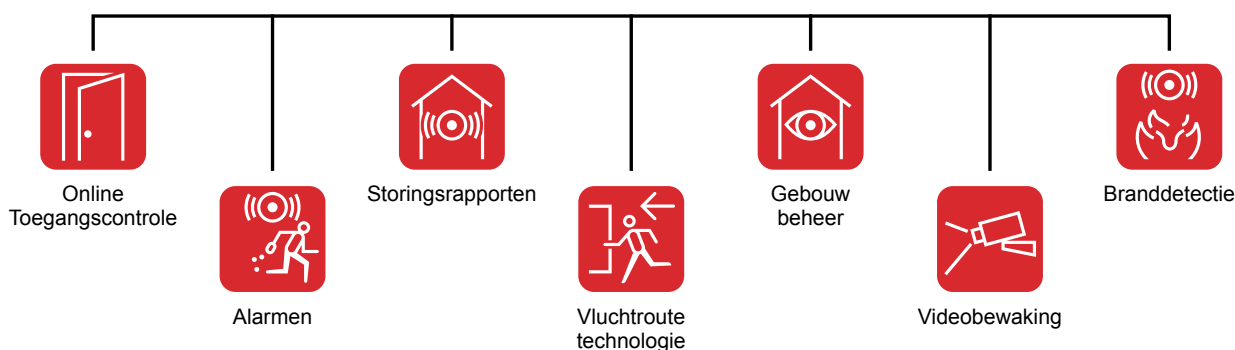
Op die manier creëren wij transparantie voor veiligheidsrelevante processen binnen uw eigendommen – een belangrijke bijdrage tot uw risicobeheer. Planning en integratie maken vanzelfsprekend deel uit van onze dienstenportefeuille. Of het nu gaat om luchthavens, overheidsinstanties of industriële installaties – pSM heeft een modulaire structuur, is configureerbaar in grootte en omvang en past zich dus optimaal aan uw behoeften aan. Latere verlengingen zijn eveneens te allen tijde mogelijk.

Alles in een oogopslag

Beheer gevaren op een intelligente en efficiënte manier

pSM zorgt voor “intelligent gevarenbeheer”. De door het beveiligings- of gebouwenbeheersysteem verstrekte gegevens worden via bidirectionele interfaces geïntegreerd en gevisualiseerd in een centrale, uniforme beheersinterface.

Op die manier wordt de informatie van de meest uiteenlopende eilandoplossingen gecombineerd. De reacties zijn geautomatiseerd of handmatig. In serverroutines kunnen automatische processen in real time worden gedefinieerd. Handmatige interventies worden uitgevoerd door de operator – indien nodig ook ondersteund door individuele workflows.



Controle

Modern Veiligheidsmanagement

Geoptimaliseerde reactieprocessen

pSM vermindert het aantal menselijke interfaces in het reactieproces en beperkt zo vertragingen en mogelijk verlies van informatie tot een minimum. De instandhouding van bedrijfsprocessen is gewaarborgd, de continuïteit van het bedrijf is verzekerd (Continuity-Management). Statistieken en berichten worden gearchiveerd, het nodige overzicht wordt gedocumenteerd.

Vertrouwen en kwaliteit

VdS 3534 goedgekeurd Beheer van gevaren

Het gevarenmanagementsysteem pSM van GET is goedgekeurd volgens VdS 3534. Tegelijkertijd wordt de conformiteit met de testbases van DIN EN 50518-2 (alarmcentrales) gecontroleerd en bevestigd. Voor de eisen die gelden voor GMS-software zijn dit de paragrafen 4, 6.1, 8.1, 8.2, 8.4 en 9. Dit houdt in dat de kwaliteit, betrouwbaarheid en beveiliging van de pSM-software door een onafhankelijke instelling voor de exploitant is gecertificeerd. Hiermee wordt het toepassingsgebied in de klassieke beveiligings- en gebouwbeheertechniek uitgebreid met de mogelijkheid tot gecertificeerd gebruik in Europese en nationale alarm- en servicecentrales.



pSM-controlestation met afbeeldingen, rapportagepunten, workflows en alarmstacks



Beveiliging

State-of-the-art systeemarchitecturen

Toekomstbestendige investering

Java en Apache Tomcat creëren platform- en systeemafhankelijkheid. Dit garandeert een vrijwel onbeperkte keuzevrijheid voor hard- en software en dus een optimale toekomstbestendigheid.

De gebruiker is niet gebonden aan een besturings-systeem. Dit maakt het gebruik van basis IT-technologieën mogelijk, wat zorgt voor een constante beschikbaarheid. De investeringskosten zijn lager in vergelijking met speciale oplossingen.

Geoptimaliseerde schaalbaarheid

Dankzij de modulaire systeemstructuur van pSM kan optimaal rekening worden gehouden met de wensen van de klant.

Van kleine bedrijven tot grote industriële systemen – met pSM zijn objecten altijd uitgerust om aan hun behoeften te voldoen.

Gewenste aanpassingen, bijvoorbeeld vanwege toekomstige gebouwbuitbreidingen, zijn op elk moment mogelijk met pSM.

Optimale interface-oplossingen

pSM biedt altijd de juiste oplossing, van de gestandaardiseerde tot de propriëtaire fabrikantspecifieke interface.

Dit zorgt voor investerings- en planningszekerheid.

Client-Server Architectuur

pSM is gebaseerd op het client-server concept, wat inhoudt dat taken optimaal in het netwerk kunnen worden verdeeld. De “Rich Client” wordt opgeroepen via prime Launcher.

pSM bestaat uit drie verschillende softwarecomponenten die verschillende functionaliteiten bieden:

controlestation

De gebruiker bevindt zich op het controlestation. Gebeurtenissen die zich voordoen worden hier gevisualiseerd en indien nodig worden handmatige interventies door de operator verwacht.

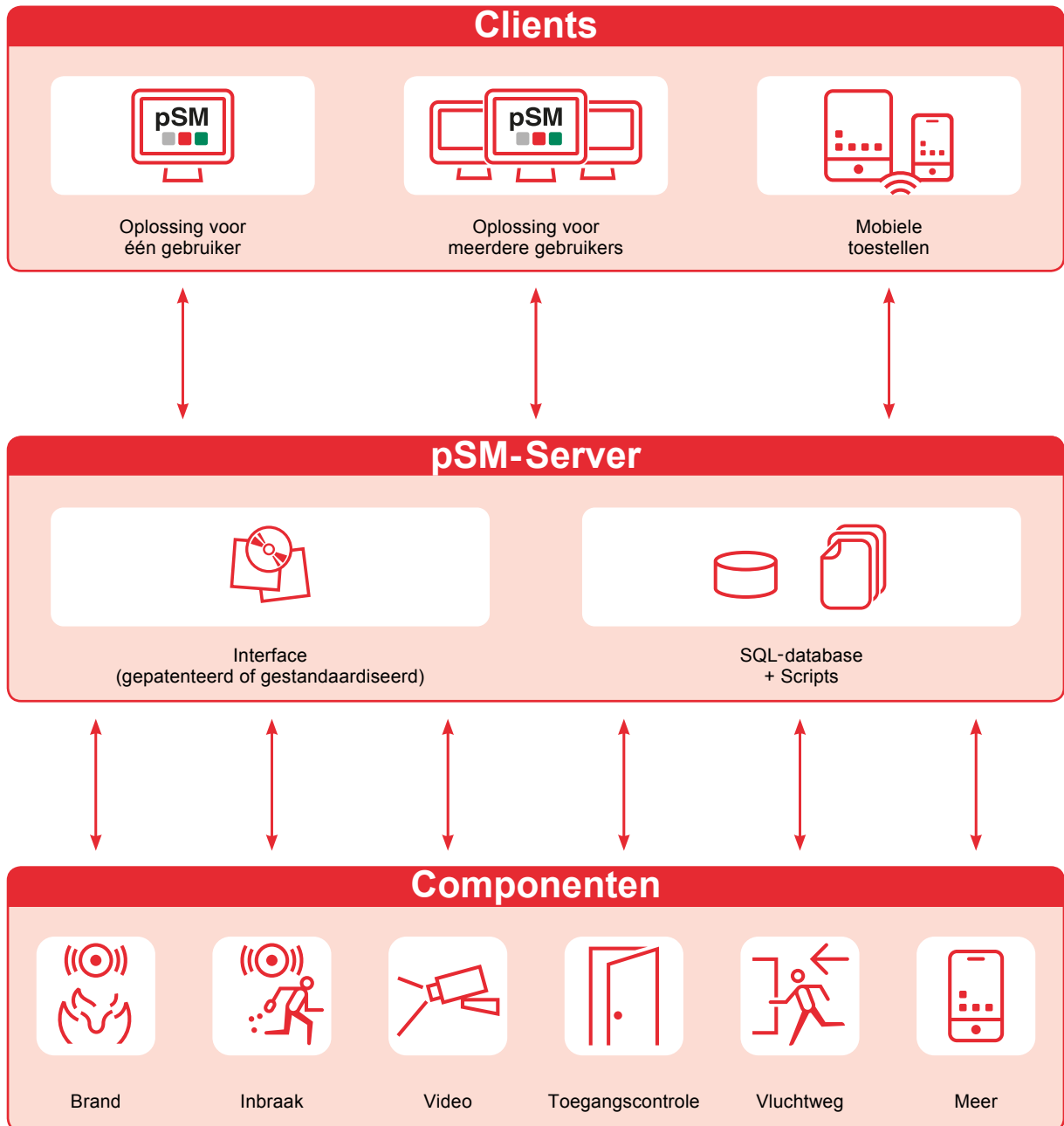
configuratie module

Het volledige beheer van pSM vindt plaats via de configuratiemodule. De aangesloten hardware en daarmee de beschikbare datapunten worden gedefinieerd, de gebruikers en hun rechten worden ingesteld, het ontwerp van de interface van de centrale wordt bepaald en het systeem wordt gelicentieerd.

grafische bewerking

Voor weergave op het controlestation worden de beschikbare datapunten op de juiste punten in de bouwgrafiek in de grafische verwerking geplaatst. Als webpagina's op het controlestation moeten worden opgeroepen of als plug-ins of scripts (Groovy) moeten worden uitgevoerd, wordt dit gedefinieerd in de grafische verwerking.

pSM-systeemarchitectuur



Gegevens

Maximale flexibiliteit

Aangepaste databasestructuren

pSM biedt de mogelijkheid gebruik te maken van databases zoals Oracle, Microsoft Windows SQL-Server via de universele databasetaalinterface Hibernate. Dit spectrum garandeert de hoogste flexibiliteit voor de aanpassing aan bestaande of nog te implementeren databanken.

Altijd up-to-date

Alle klantprocessen werken permanent online. De relevante procesinformatie is continu beschikbaar voor verwerking. Er zijn geen databases aan de clientzijde – investeringskosten worden verlaagd. Tegelijkertijd worden de clients met een muisklik online bijgewerkt – bijna “on the fly”. Zo zijn alle deelnemers continu op de hoogte van de laatste informatie.

Centraal gegevensbeheer

De beveiligingsrelevante systeemdatabase bevindt zich op de pSM-server. Basisinstallatieprocessen en noodzakelijke systeemwijzigingen worden centraal op de pSM-server uitgevoerd en met een muisklik doorgegeven aan elke klant die permanent online communiceert. Een herstart van het systeem (bijv. na een update) of het gebruik van een dongle is niet nodig.

Dit elimineert tijdrovende en kostbare bezoeken ter plaatse aan de klant. De beveiligingsgerelateerde gegevens worden “puur” en “consistent” beheerd. Dit garandeert de hoogste beveiliging tegen sabotage en stabiliteit van de server-side database.

Systeem simulatie

Met de geïntegreerde simulatiecomponent kan het hele systeem worden getest voordat het live wordt gebruikt. Tegelijkertijd creëert het een omgeving voor opleiding en training van toekomstige operators.



Preventie

Modern beveiligingsbeheer

Informatie altijd beschikbaar

pSM als app – mobiele client

De pSM Mobile Client is speciaal geoptimaliseerd voor de weergave van slimme apparaten zoals tablets en kan worden bediend onder iOS of Android. Hierdoor biedt pSM vrijwel alle mogelijkheden voor bediening en informatie, ongeacht de locatie. In geval van nood hoeft de gebruiker niet ter plaatse te zijn om te kunnen reageren

Informeel pushberichten

Geïnformeerd door een push-notificatie kan de gebruiker zich na het starten van de pSM Mobile Client informeren over de gedetailleerde situatie van zijn eigendom ter plaatse en verdere maatregelen nemen. Processen zoals workflowverwerking of alarmverificatie zijn mogelijk via toegang tot het live videobeeld.

Preventie vóór interventie

gevaren afwenden

Dankzij mobiele applicaties wordt de verificatie en beoordeling van een gevaarlijke situatie en eventuele vervolgmaatregelen aanzienlijk eenvoudiger. In tegenstelling tot de klassieke interventie door hulpdiensten, die eerst bij het te bewaken object moeten komen, kan de video-interventie direct starten. Potentiële indringers kunnen bijvoorbeeld direct worden aangesproken via connected audio-technologie en worden afgeschrikt door de aankondiging van interventie maatregelen.

Configuratie

Door de gebruiker geoptimaliseerde configuratie

Intuïtief programmeren

De centrale softwarecomponenten “configuratie-module” en “grafische verwerking” vormen de intuïtieve programmeeromgeving.

Individueel te ontwerpen processen

In de configuratiemodule worden de basisinstellingen van het systeem, zoals interfaceverbinding of geautomatiseerde datapuntimport, vastgelegd. Het ontwerpen en programmeren van workflows of scripts gebeurt via Groovy (scripttaal voor Java Virtual Machine).

Hierdoor kunnen individuele en geautomatiseerde processen optimaal aan de behoeften van het bedrijf worden aangepast.

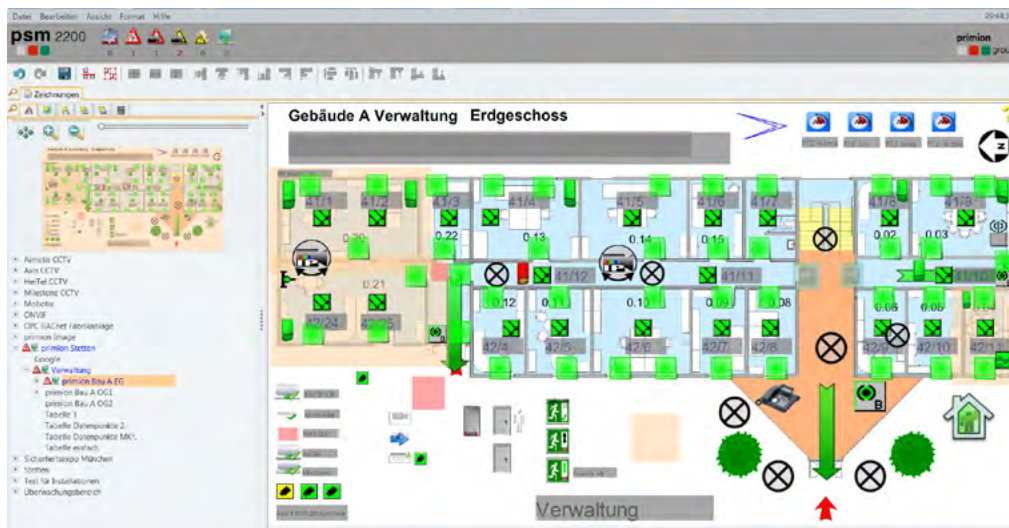
“What you see is what you get”

De interface van de bedieningsdesk wordt in zijn uiteindelijke vorm en gewenste functionaliteit comfortabel en variabel ontworpen in de configuratie-module en de grafische bewerking – van de plaatsing van de grafische elementen, over de plattegronden, tot de definitie van de interactieve knoppen en het kleurontwerp.

Aanpassing aan uw CI

pSM biedt veel mogelijkheden dankzij de individuele vormgeving van de beheerinterface.

De interactieve workflow kan worden gepersonaliseerd en uw eigen “look and feel” kan worden bepaald. Het managementsysteem past zich aan de eisen en interne processen van uw bedrijf aan.



Service

Onze service – uw toegevoegde waarde Interfaces op aanvraag

Veiligheid voor uw speciale oplossingen

Wij bieden individuele oplossingen op basis van gestandaardiseerde elementen. Dit wordt gegarandeerd door onze eigen interne ontwikkelafdeling. Het behoud van de integratiemogelijkheden van uw gemeenschappelijke handelsinterfaces is gegarandeerd. Dankzij onze eigen ontwikkeling kunnen ook speciale oplossingen worden gerealiseerd.

Uw betrouwbare partner

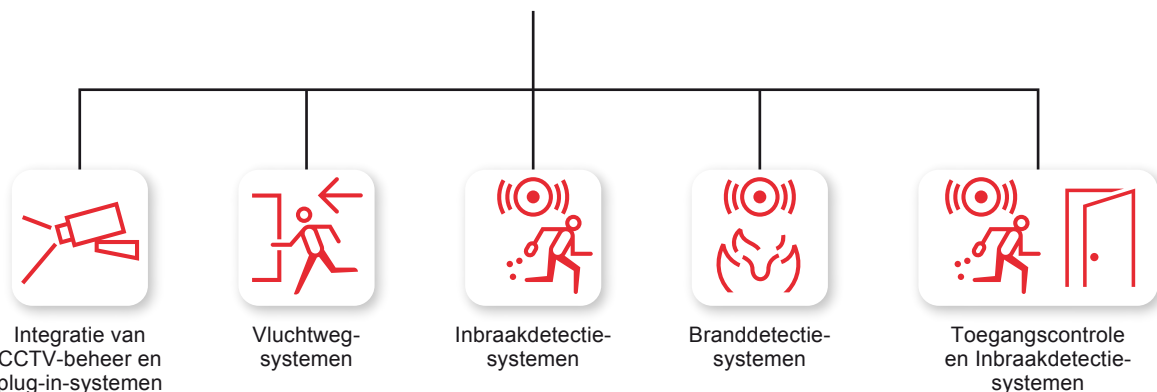
Van projectplanning tot systeemimplementatie – wij zijn uw betrouwbare partner in alle fasen van het project.

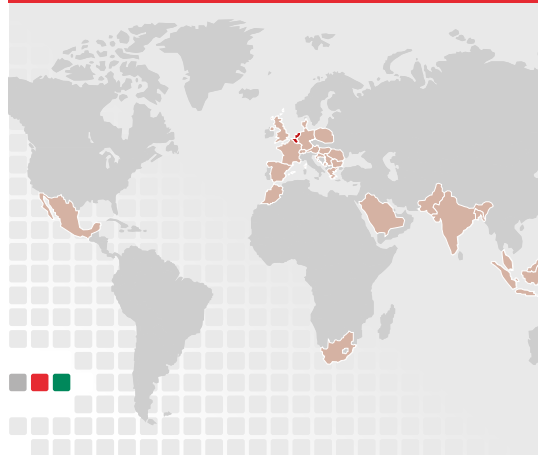
Systeemopleiding op maat

Onze opleidingsafdeling en ons modulaire opleidingsprogramma leggen de basis voor uw kennisbasis. Je bouwt je kennis stap voor stap op en bent altijd up to date.



Het integratieplatform voor
beveiligingskritieke applicaties





Time & Security Division



primion Technology GmbH

Steinbeisstr. 2-5
72510 Stetten a. k. M.
Duitsland
+49 7573 9520
info@primion.de
www.primion.de

primion S.A.S.

Immeuble Le Nautile 1
45 rue des Hautes Pâtures
92000 Nanterre
Frankrijk
+33 1 41 10 43 70
info@primion.fr
www.primion.fr



sa GET nv

Antwerpsesteenweg 107
2390 Malle
België
+32 3 312 92 30
info@get.be
www.get.be

GET Nederland bv

Albert Einsteinweg 4
8218 NH Lelystad
Nederland
+31 320 25 37 90
info@get.nl
www.get.nl



primion Digitek SLU

Calle Isla del Hierro 7.
Oficina 3.2
28703 San Sebastián
de los Reyes (Madrid)
Spanje
+34 934 774 770
info@primion-digitek.es
www.primion-digitek.es



OPERTIS GmbH

Lütersheimer Str. 20
34471 Volkmarsen
Duitsland
+49 5693 23397-0
info@opertis.de
www.opertis.de